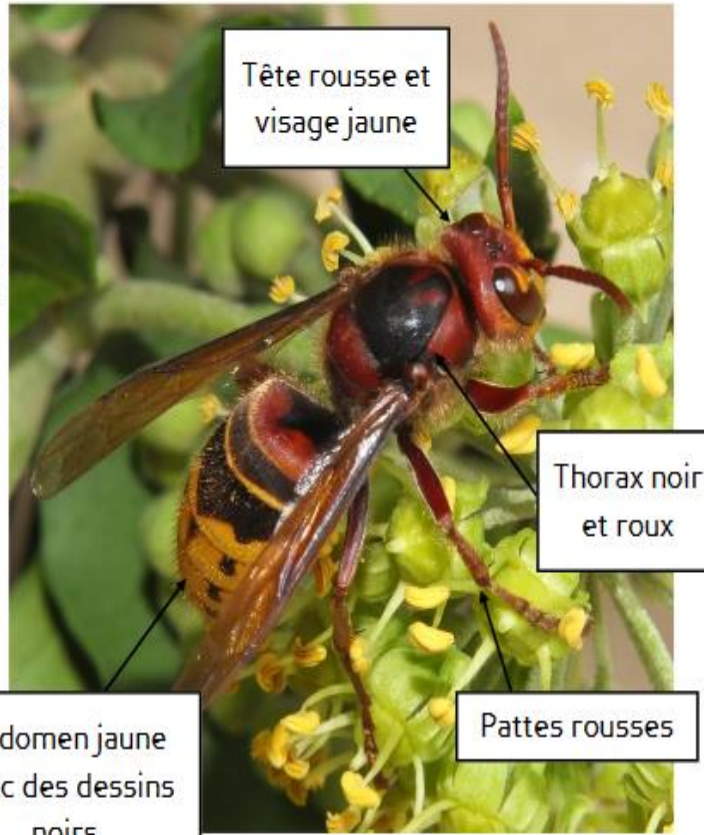


Le Frelon asiatique, comment le reconnaître ?

FRELON EUROPEEN *VESPA CRABRO*

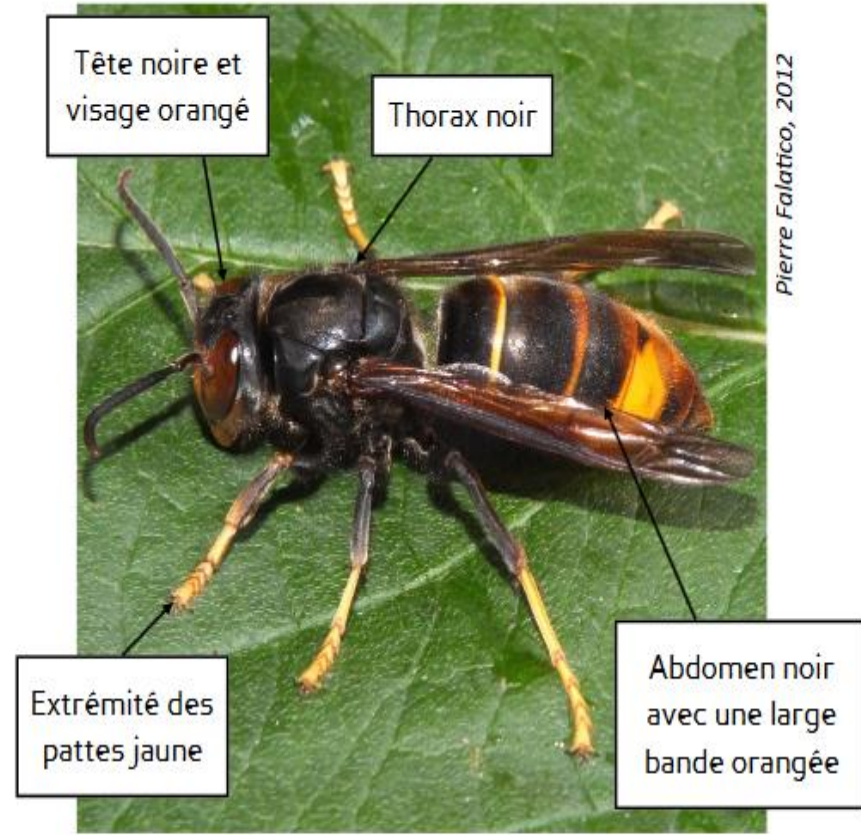
Pierre Falatico, 2013



Taille: ouvrière: 25 à 35 mm
reine: 40 mm maxi

FRELON ASIATIQUE *VESPA VELUTINA*

Pierre Falatico, 2012



Taille: ouvrière: 23 à 30 mm
reine: 35 mm maxi