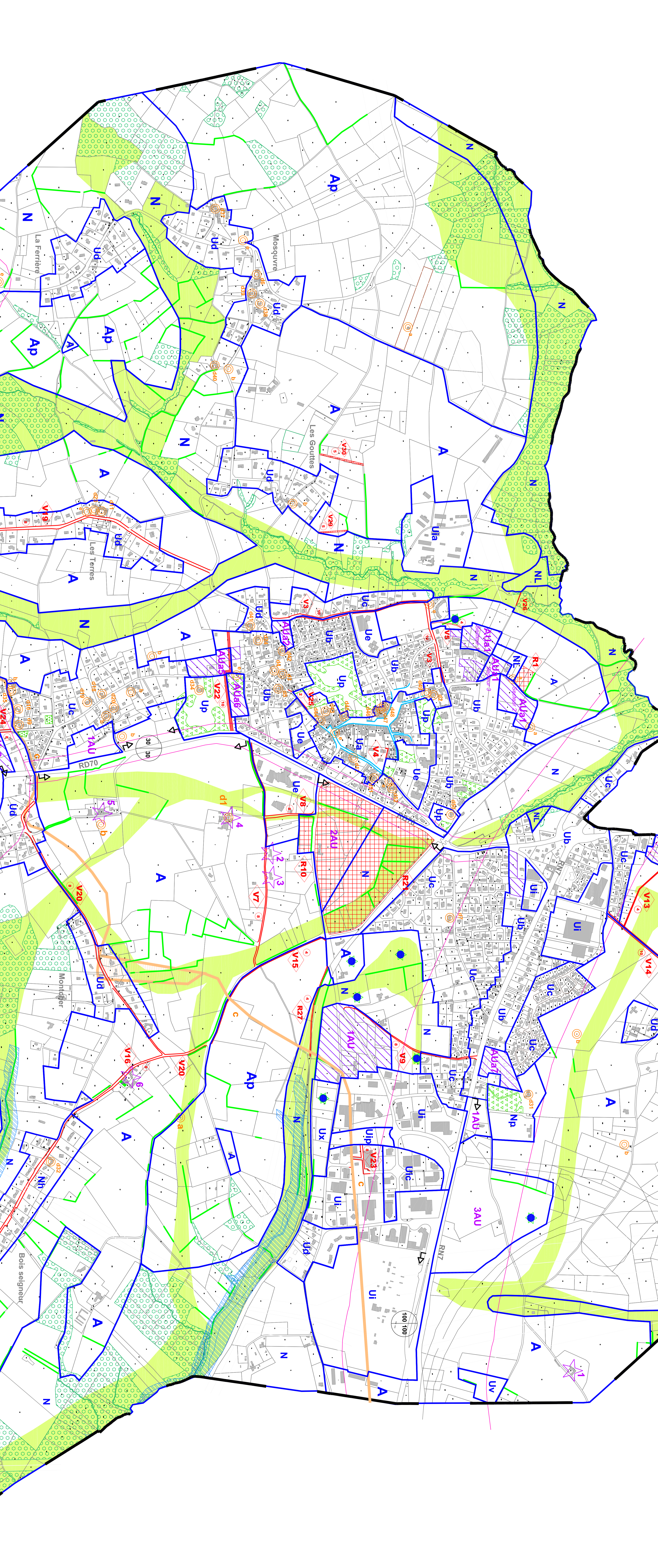


- UN** Zone urbaine centrale traditionnelle
- UN\*** Zone urbaine centrale de densification
- UC** Zone urbaine de proximité planifiée avec aménagement collectif
- UC\*** Zone urbaine avec aménagement autonome
- UI** Zone urbaine à vocation d'équipement et services
- UI\*** Zone urbaine à vocation d'équipement économique
- UJ** Zone urbaine à vocation d'équipement économique adjacent aux activités commerciales
- UJ\*** Zone urbaine dédiée au développement résidentiel aux activités de la zone UI
- UV** Secteur d'habitat de type grand village
- UV\*** Secteur d'habitat aux caractéristiques de type grand village
- UP** Secteur à préserver ou à préserver d'être projeté

- Zone à urbaniser**
- ZAU** Zone non ouverte à l'urbanisation à destination d'habitat
- ZAU\*** Zone non ouverte à l'urbanisation à destination d'habitat
- ZAU1** Zone non ouverte à l'urbanisation à destination d'habitat
- ZAU2** Zone non ouverte à l'urbanisation à destination d'habitat
- ZAU3** Zone non ouverte à l'urbanisation à destination d'habitat
- ZAU4** Zone non ouverte à l'urbanisation à destination d'habitat
- ZAU5** Zone non ouverte à l'urbanisation à destination d'habitat
- ZAU6** Zone non ouverte à l'urbanisation à destination d'habitat
- ZAU7** Zone non ouverte à l'urbanisation à destination d'habitat
- ZAU8** Zone non ouverte à l'urbanisation à destination d'habitat
- ZAU9** Zone non ouverte à l'urbanisation à destination d'habitat
- ZAU10** Zone non ouverte à l'urbanisation à destination d'habitat
- ZAU11** Zone non ouverte à l'urbanisation à destination d'habitat
- ZAU12** Zone non ouverte à l'urbanisation à destination d'habitat
- ZAU13** Zone non ouverte à l'urbanisation à destination d'habitat
- ZAU14** Zone non ouverte à l'urbanisation à destination d'habitat
- ZAU15** Zone non ouverte à l'urbanisation à destination d'habitat
- ZAU16** Zone non ouverte à l'urbanisation à destination d'habitat
- ZAU17** Zone non ouverte à l'urbanisation à destination d'habitat
- ZAU18** Zone non ouverte à l'urbanisation à destination d'habitat
- ZAU19** Zone non ouverte à l'urbanisation à destination d'habitat
- ZAU20** Zone non ouverte à l'urbanisation à destination d'habitat

- Zone agricole**
- A** Zone agricole non ouverte à la production ou à l'élevage
- AA** Zone agricole ouverte à la production ou à l'élevage
- AP** Zone agricole ouverte à la production ou à l'élevage
- AA\*** Zone agricole ouverte à la production ou à l'élevage
- AP\*** Zone agricole ouverte à la production ou à l'élevage
- AA1** Zone agricole ouverte à la production ou à l'élevage
- AA2** Zone agricole ouverte à la production ou à l'élevage
- AA3** Zone agricole ouverte à la production ou à l'élevage
- AA4** Zone agricole ouverte à la production ou à l'élevage
- AA5** Zone agricole ouverte à la production ou à l'élevage
- AA6** Zone agricole ouverte à la production ou à l'élevage
- AA7** Zone agricole ouverte à la production ou à l'élevage
- AA8** Zone agricole ouverte à la production ou à l'élevage
- AA9** Zone agricole ouverte à la production ou à l'élevage
- AA10** Zone agricole ouverte à la production ou à l'élevage
- AA11** Zone agricole ouverte à la production ou à l'élevage
- AA12** Zone agricole ouverte à la production ou à l'élevage
- AA13** Zone agricole ouverte à la production ou à l'élevage
- AA14** Zone agricole ouverte à la production ou à l'élevage
- AA15** Zone agricole ouverte à la production ou à l'élevage
- AA16** Zone agricole ouverte à la production ou à l'élevage
- AA17** Zone agricole ouverte à la production ou à l'élevage
- AA18** Zone agricole ouverte à la production ou à l'élevage
- AA19** Zone agricole ouverte à la production ou à l'élevage
- AA20** Zone agricole ouverte à la production ou à l'élevage

Modifier le tout en vertu des constructions par rapport à l'état de la voie concernée (R100, R200 et RNT).



**Liste des emplacements réservés**

N° de l'emplacement réservé	Objet	Bénéficiaire	Surface ou périmètre
V1	Concession	Commune	4 000 m²
V2	La Poste concession de l'usage d'un terrain	Commune	800 m²
V3	Réalisation d'un chemin	Commune	Emplacement 10 m
V4	Création d'un chemin	Commune	largeur 3 m
V5	Réalisation d'un chemin	Commune	largeur 4 m
V6	Réalisation d'un chemin	Commune	Emplacement 8 m
V7	Réalisation d'un chemin	Commune	Emplacement 8 m
V8	Réalisation d'un chemin	Commune	Emplacement 8 m
V9	Réalisation d'un chemin	Commune	Emplacement 8 m
R10	Équipement de la ferme	Commune	5 650 m²
V11	Réalisation d'un chemin	Commune	Situation au nord
V12	Réalisation d'un chemin	Commune	Surface 90 m²
V13	Réalisation d'un chemin	Commune	Surface 100 m²
V14	Réalisation d'un chemin	Commune	largeur 4m
V15	Réalisation d'un chemin	Commune	Emplacement 10 m
V16	Réalisation d'un chemin	Commune	largeur de largeur du chemin 4 m
V17	Réalisation d'un chemin	Commune	Emplacement 8 m
V18	Réalisation d'un chemin	Commune	Emplacement 8 m
V19	Réalisation d'un chemin	Commune	Emplacement 8 m
V20	Réalisation d'un chemin	Commune	Emplacement 8 m
R21	Équipement de la ferme	Commune	largeur 8 m
V22	Réalisation d'un chemin	Commune	largeur 5 m
V23	Réalisation d'un chemin	Commune	largeur 5 m

N° de l'emplacement réservé	Objet	Bénéficiaire	Surface ou périmètre
V24	Accès à la zone AU1	Commune	Emplacement 8 m
V25	Réalisation d'un chemin	Commune	Emplacement 8 m
V26	Réalisation d'un chemin	Commune	largeur 2 m
V27	Réalisation d'un chemin	Commune	largeur 2 m
V28	Réalisation d'un chemin	Commune	largeur 2 m
V29	Réalisation d'un chemin	Commune	largeur 2 m
V30	Réalisation d'un chemin	Commune	largeur 2 m

**Commune de Lentilly**

Plan Local d'Urbanisme

Nord de la commune
1/5000

MODIFICATION N°3

Approuvée le: