

# 9 – NUANCIER POUR LES MENUISERIES

LA COULEUR DES MENUISERIES ET SERRURERIES ACCOMPAGNE VOTRE PROJET DANS SON ENVIRONNEMENT ET LUI DONNE UNE IDENTITE PROPRE.

LE CHOIX EST IMPORTANT CAR IL DEMEURE DANS LE TEMPS.

CE NUANCIER SE REFERE AUX COULEURS LOCALES ET PRESENTENT DES PALETTES DE TEINTES DOMINANTES SUR LA COMMUNE.

L'USAGE DE LA COULEUR DANS TOUS LES CAS NE DOIT PAS CREER UN EFFET POLARISANT DU REGARD.

AINSI, LE BLANC EST DECONSEILLE POUR LES MENUISERIES ET LA SERRURERIE (FENETRE, PORTAIL, CLOTURE, ...).

CE NUANCIER EST CONTRACTUEL ET PEUT ETRE COMPLETE PAR LES TONS DE BOIS NATURELS, LES TEINTES SOMBRES, NOIRES ET ANTHRACYTES. DANS TOUS LES CAS, IL S'AGIRA DE SE RENSEIGNER EN MAIRIE.

## Les rouges



## Les beiges



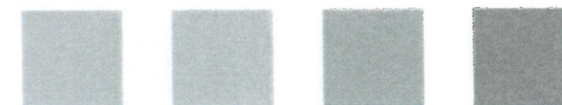
## Les gris verts



## Les gris bleus



## Les gris



## Les verts

